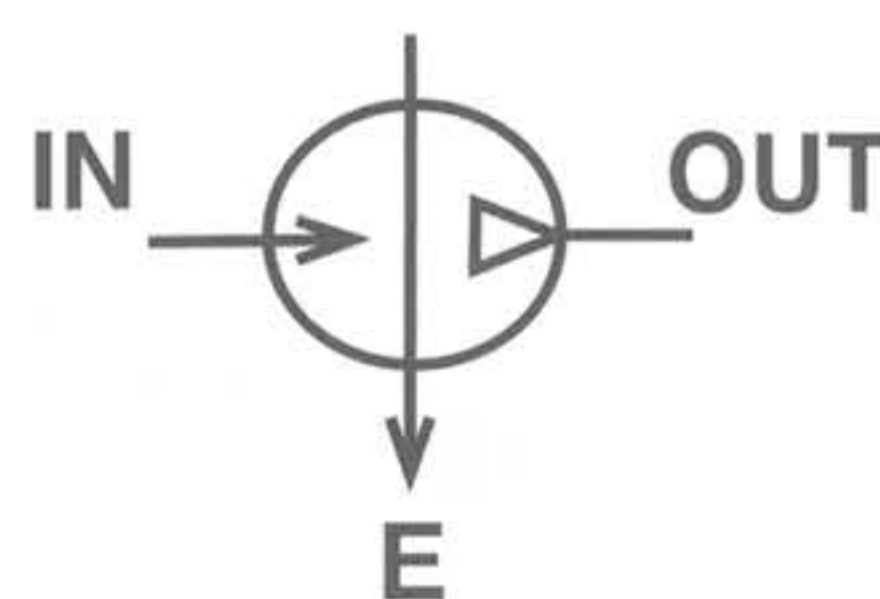
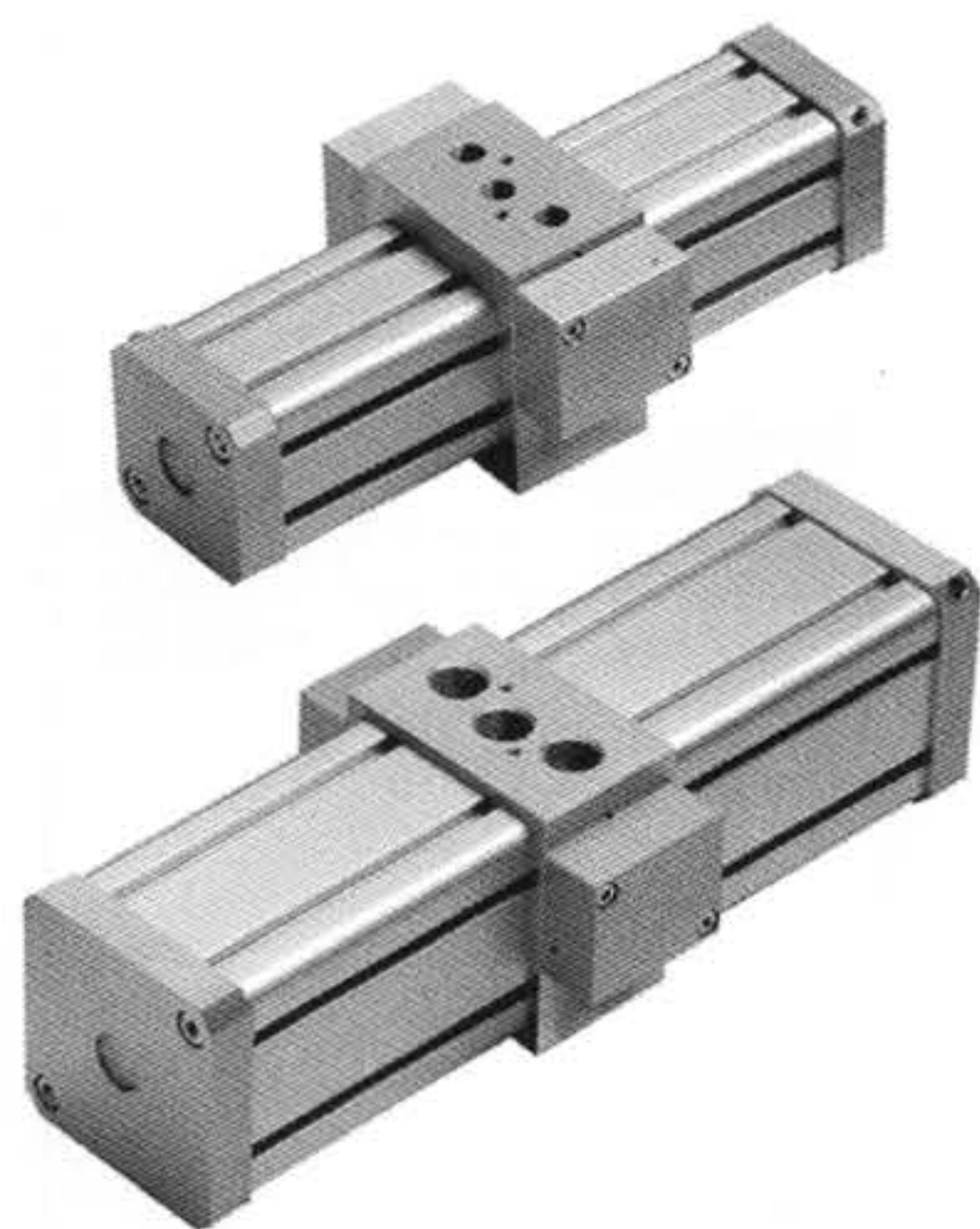


Serie UM10

- Moltiplicatore di pressione automatico con rapporto di moltiplicazione 1:2
- Mantenimento in pressione del circuito a valle anche in assenza della pressione di alimentazione.



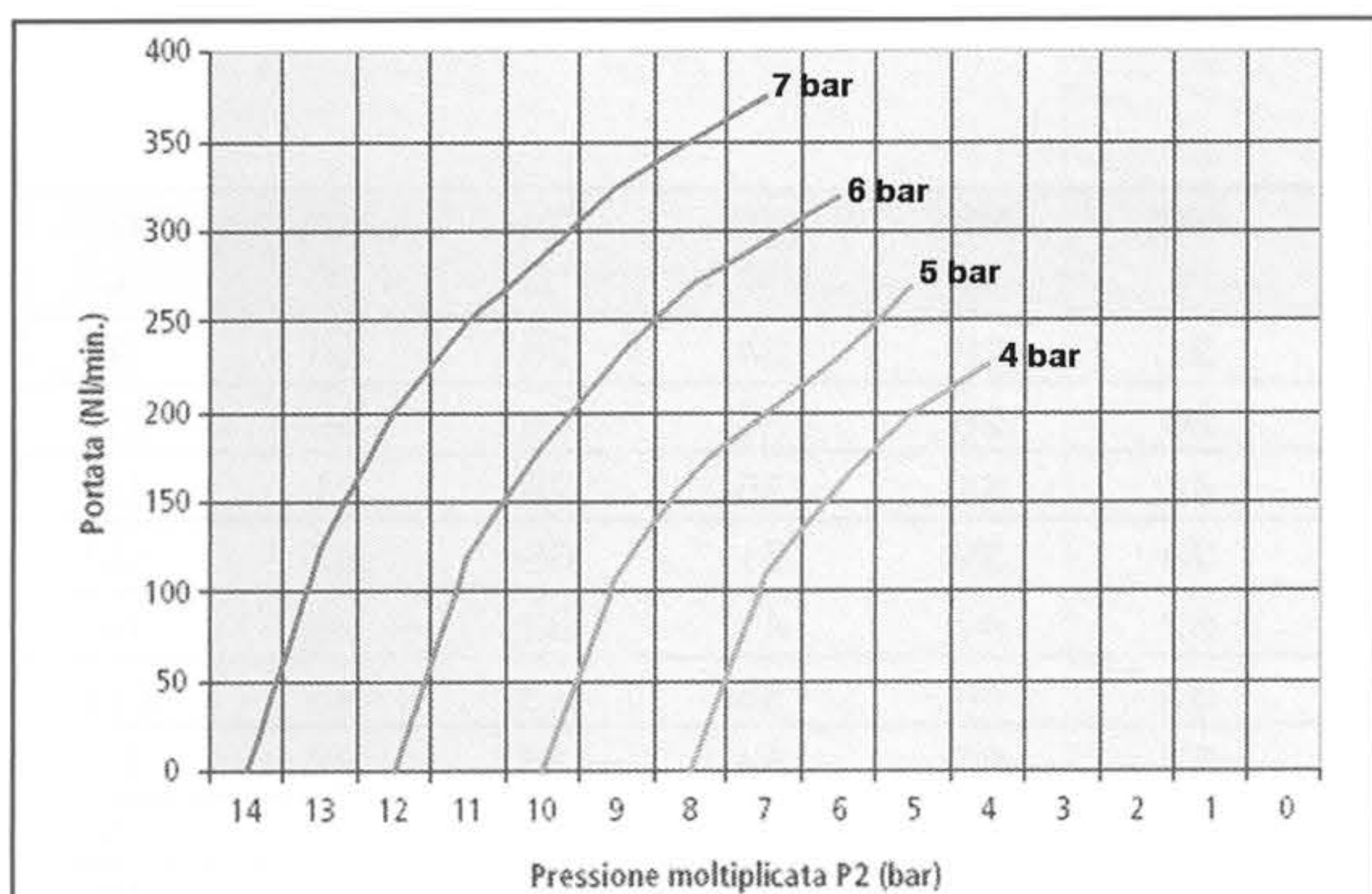
Caratteristiche generali

Portate	vedi diagrammi
Materiali	Corpo, camicie, spola e testate in alluminio anodizzato Stelo in acciaio cromato; dadi e tiranti in acciaio zincato Valvole di non ritorno in ottone OT58 Guarnizione stelo in poliuretano, altre in NBR
Fluido	Aria filtrata, con o senza lubrificazione
Pressione d'esercizio	Max 10 bar
Temperatura ambiente	-20°C ÷ +50°C
Posizione di montaggio	Indifferente

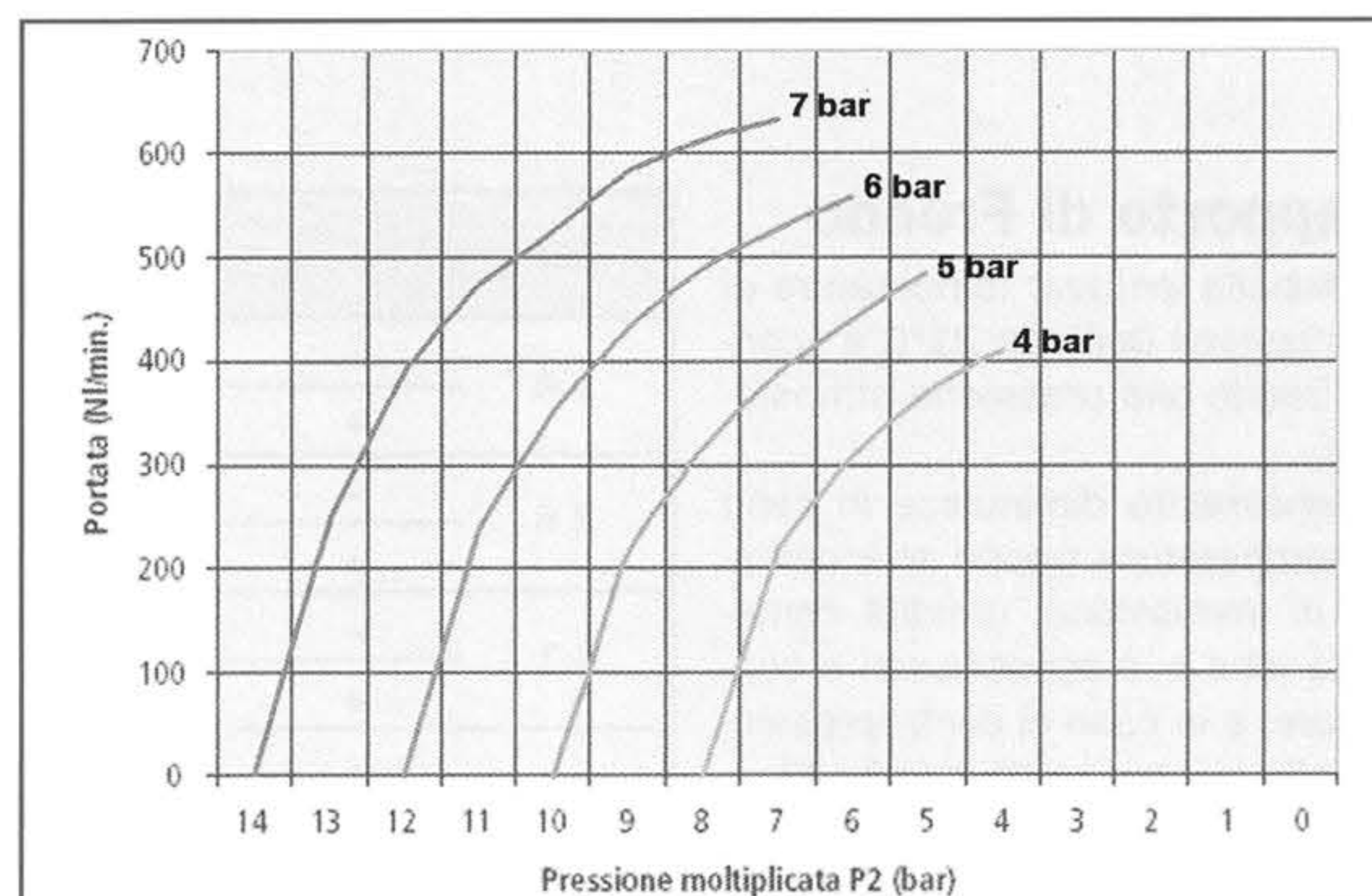
Codice	Alesaggio	DN	Attacchi	Peso
UM10-040-RC1.2	Ø-40	5	1/8"	1,6
UM10-063-RC1.2	Ø-63	7	3/8"	2,8
UM10-100-RC1.2	Ø-100	12	1/2"	9,7

A richiesta versione con regolatore di pressione integrato

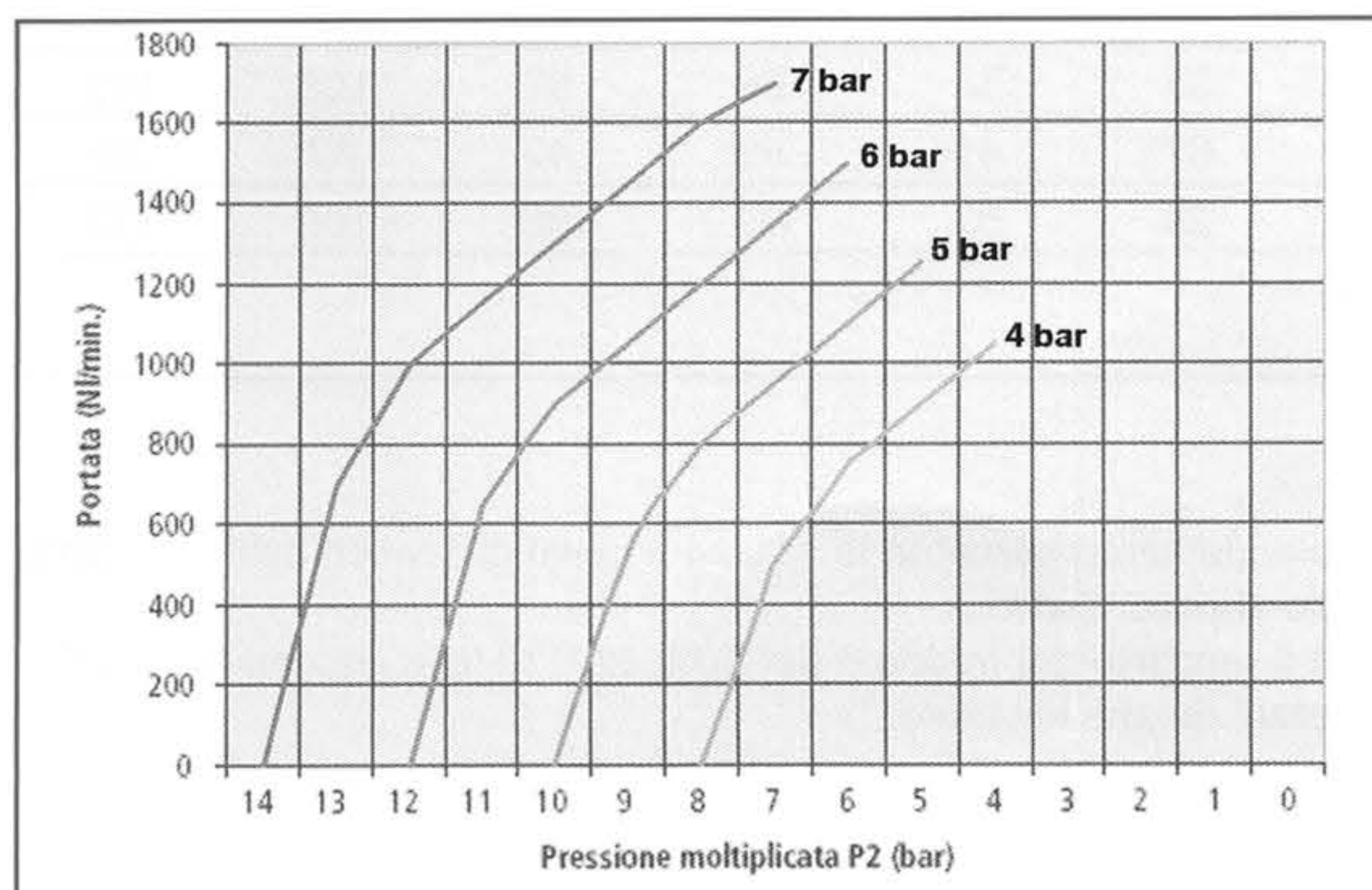
DIAGRAMMA PORTATE



Ø-40 UM10-040-RC1.2



Ø-63 UM10-063-RC1.2



Ø-100 UM10-100-RC1.2